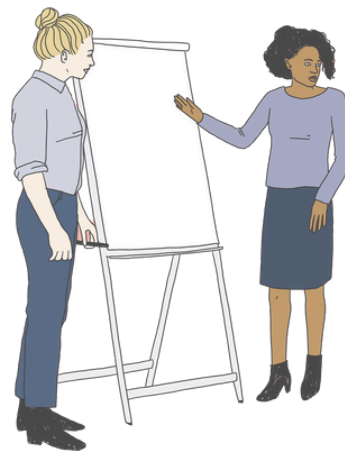


CATALOGUE DE FORMATIONS

CIDFF DE L'HÉRAULT

20

25



AVANT-PROPOS

Les formations dispensées par l'équipe du **CIDFF de l'Hérault** s'adressent à :

- A tous-tes les professionnel·les du secteur public, privé et associatif voulant se former sur les violences sexuelles et sexistes et les violences conjugales.
- Des bénévoles

Faire appel au **CIDFF de l'Hérault** pour être formé·e, c'est bénéficier de :

- L'**expertise de terrain** des professionnelles (*juristes, conseillères conjugales et familiales et conseillères en insertion professionnelle*) et de leurs apports théoriques.
- Une **pédagogie interactive** alliant des éléments méthodologiques et conceptuels avec des analyses des pratiques professionnelles.

Le **CIDFF de l'Hérault** est à votre disposition pour établir sur mesure des formations, afin de construire un parcours individualisé et adapté à vos besoins. Nous intervenons dans notre domaine d'expertise.



- **100 %** des stagiaires sont tout à fait d'accord pour dire que la formatrice maîtrisait son domaine d'intervention.
- **91,67 %** des stagiaires sont tout à fait satisfait du contenu de la formation en générale.
- **100 %** des stagiaires recommandent le **CIDFF de l'Hérault** comme organisme de formation.

AVANT-PROPOS

TYPES DE FORMATIONS

- « *Inter* » : Organisée par le **CIDFF de l'Hérault**.
- « *Intra* » : Demande émanant d'une structure.

FORMATIONS PROPOSÉES

- « **Les violences au sein du couple** » (*Inter et intra*)
- « **Sexualité, égalité, violences – Intervenir auprès des jeunes** » (*Inter*), en collaboration avec le *Planning Familiale de Montpellier*
- « **Violences conjugales, on en parle au travail!** » (*Intra*)
- « **Egalité professionnelle** » (*Intra*)

ATTENTION : NE SONT PAS CONSIDÉRÉES COMME DES FORMATIONS, LES INTERVENTIONS EN MILIEU SCOLAIRE (PRIMAIRE, COLLÈGE, LYCÉE) ET LES SENSIBILISATIONS AUX CYBERVIOLENCES CONJUGALES.

Par ailleurs, les professionnel.les du **CIDFF de l'Hérault** interviennent sur toutes thématiques en lien avec nos domaines d'expertise (**égalité femmes hommes, violences sexistes et sexuelles au travail, droit de la famille, médiation familiale...**) auprès de tout public.

Nous intervenons aussi en milieu scolaire pour des séances de **sensibilisation des plus jeunes**.

Contactez nous pour une demande d'intervention adaptée à vos besoins.



FORMATION « Inter » (Organisée par le CIDFF 34)

FONCTIONNEMENT

Si vous souhaitez vous préinscrire à une formation, contactez le service administratif à l'adresse suivante: **formation@cidff34.fr**

Vous recevrez une **confirmation de votre pré-inscription puis toutes les informations pratiques 30 jours avant la formation.**

À la fin de chaque formation, vous recevrez une **attestation individuelle d'acquis et de participation à la formation.**

LIEUX

Les formations ont lieu en **présentiel** et peuvent être dispensées à Montpellier dans les locaux du **CIDFF de l'Hérault** ou de l'association Le Carroussel.

MODALITÉS PÉDAGOGIQUES

- 1 journée = 7h de 9h à 17h
- Formation en présentiel
- 6 à 12 apprenant-es maximum

MOYENS PÉDAGOGIQUES

En parallèle de leurs activités de formatrices, nos intervenantes sont toutes **des professionnelles de terrain**, ce qui leur permet de nourrir les échanges par des exemples concrets ;

Pédagogie interactive : Les formations alternent entre des temps d'acquisition des connaissances, (techniques, théoriques et pratiques) avec des temps d'échanges entre apprenant-es ;

Support power point transmit à l'issu de la formation ;

Remise de documentation pédagogique ;

Remise d'une attestation de participation à la formation.

CONTACT

Pour toute question, remarque ou inscription, merci de prendre contact avec le service administratif : **formation@cidff34.fr**

Une réponse vous sera apportée dans les 30 jours.

Pour toute demande d'information sur l'**accessibilité des personnes en situation de handicap**, vous pouvez nous écrire: **f.favre@cidff34.fr**

VIOLENCES AU SEIN DU COUPLE

MODULE 1 : COMPRENDRE ET CONNAÎTRE LE PHÉNOMÈNE

PUBLIC	Professionnel-le-s confronté-es à la problématique des violences conjugales
PRÉREQUIS	Aucun
OBJECTIFS GÉNÉRAUX	<ul style="list-style-type: none">• Reconnaître une situation de violence conjugale• Identifier les mécanismes et les effets des violences conjugales (sur la personne victime et les enfants co-victimes)• Adapter son accompagnement• Connaître les aspects et les ressources juridiques des violences conjugales
DURÉE	1 jour
CONTENU	<ul style="list-style-type: none">• Définir les violences conjugales• Différencier le conflit de la violence• Identifier les types de violences• Reconnaître les mécanismes et les impacts des violences conjugales• Adopter les stratégies du/de la professionnel(le) face aux violences
INTERVENANT-ES	Conseillère conjugale et familiale et/ou Psychologue
TARIF	290€/journée - Documentation incluse
MÉTHODES MOBILISÉES	La formation alterne des périodes d'acquisition de connaissances théoriques avec des moments dédiés à la pratique et aux échanges entre professionnel-le-s.
MODALITÉS D'ÉVALUATION	Questionnaire d'évaluation et délivrance d'une attestation individuelle de validation des acquis et de participation.

Prochaine session à Montpellier : 15 Mai 2025

VIOLENCES AU SEIN DU COUPLE

MODULE 2 : LES RÉPONSES JURIDIQUES ET LE PARTENARIAT

PUBLIC	Professionnel-le-s confronté-e-s à la problématique des violences conjugales
PRÉREQUIS	Avoir participé au Module 1 : Comprendre et connaître le phénomène
OBJECTIFS GÉNÉRAUX	<ul style="list-style-type: none"> • Distinguer les procédures de séparation en fonction du type d'union • Identifier les éléments permettant d'obtenir une ordonnance de protection • Lister les mesures propres aux violences conjugales concernant le logement • Situer les effets des violences conjugales sur la parentalité • Déterminer les éléments permettant à une victime de déposer plainte
DURÉE	1 jour
CONTENU	<ul style="list-style-type: none"> • Identifier les réponses juridiques aux violences conjugales (<i>droit civil, autorité parentale, réponses pénales, dispositifs en gendarmerie</i>) • Repérer et créer son réseau de partenaire pour orienter les victimes de violences conjugales
INTERVENANT-ES	Juriste
TARIF	290€/journée - Documentation incluse
MÉTHODES MOBILISÉES	La formation alterne des périodes d'acquisition de connaissances théoriques avec des moments dédiés à la pratique et aux échanges entre professionnel-le-s.
MODALITÉS D'ÉVALUATION	Questionnaire d'évaluation et délivrance d'une attestation individuelle de validation des acquis et de participation.

Prochaine session à Montpellier : À définir

SEXUALITÉ, ÉGALITÉ, VIOLENCES – INTERVENIR AUPRÈS DES JEUNES

EN PARTENARIAT AVEC LE PLANNING FAMILIAL DE L'HÉRAULT

PUBLIC	Professionnel(le)s ou bénévoles intervenant directement auprès des jeunes sur les territoires ruraux des Hauts Cantons.
PRÉREQUIS	Avoir de préférence une expérience professionnelle dans l'accompagnement professionnel du public.
OBJECTIFS GÉNÉRAUX	<ul style="list-style-type: none">• Avoir des repères sur la sexualité des jeunes à l'ère du numérique• Savoir accueillir et réagir aux comportements sexuels des enfants et adolescent-e-s à l'aide du système des drapeaux.• Comprendre les mécanismes des violences sexistes et sexuelles• Connaître le cadre légal, les dispositifs et lieux d'orientation concernant les violences sexistes et sexuelles
DURÉE	4 jours 1 jour = 7h
DÉLAI D'ACCÈS	1 à 3 mois
INTERVENANT-ES	Conseillère conjugale et familiale
TARIF	Tous les frais pédagogiques sont pris en charge. Les participant-e-s. et leurs structures ont à leur charge les frais TRH (transports, restauration, hébergement).
INSCRIPTION	Informations et bulletins d'inscription sur le site du planning familial

Prochaine session à Montpellier : À définir

FORMATION « Intra » (Demande émanant d'une structure)

FONCTIONNEMENT

Un **rendez-vous téléphonique/visio** est proposé par le service administratif du **CIDFF de l'Hérault** pour identifier **vos besoins** puis établir **un devis**. Après approbation des dates, le service administratif rédige une **convention de formation professionnelle**. À la fin de chaque formation, les stagiaires reçoivent une **attestation individuelle d'acquis et de participation à la formation**.

LIEUX

Les formations ont lieu en **présentiel** et peuvent être dispensées à Montpellier dans les locaux du **CIDFF de l'Hérault** ou de l'association Le Carrousel, ou sur site.

MODALITÉS PÉDAGOGIQUES

- 1 journée = 7h de 9h à 17h
- Formation en présentiel
- 6 à 15 apprenant-es maximum

MOYENS PÉDAGOGIQUES

En parallèle de leurs activités de formatrices, nos intervenantes sont toutes **des professionnelles de terrain**, ce qui leur permet de nourrir les échanges par des exemples concrets.

- **Pédagogie interactive**: Les formations alternent entre des temps d'acquisition des connaissances (techniques, théoriques et pratiques) avec des temps d'échanges avec les apprenant-es
- **Support power point transmit à l'issu de la formation**
- **Remise de documentation pédagogique**
- **Remise d'une attestation de participation à la formation**

CONTACT

Pour toute question, remarque ou inscription, merci de prendre contact avec le service administratif: **Formation@cidff34.fr**

Pour toute demande d'information sur l'**accessibilité des personnes en situation de handicap**, vous pouvez nous écrire: **f.favre@cidff34.fr**

Nous adoptons nos formations à la **réalité de votre terrain**, merci de nous préciser vos besoins et toute information utile concernant les stagiaires.

Une réponse vous sera apporté dans les 30 jours.

FORMATION « Intra » (Demande émanant d'une structure)

VIOLENCES AU SEIN DU COUPLE

PUBLIC	Professionnel-le-s confronté-e-s à la problématique des violences conjugales
PRÉREQUIS	Aucun
OBJECTIFS GÉNÉRAUX	<ul style="list-style-type: none">• Reconnaître une situation de violence conjugale• Identifier les mécanismes et les effets des violences conjugales (sur la personne victime et les enfants co-victimes)• Adapter son accompagnement• Connaître les aspects et les ressources juridiques des violences conjugales
DURÉE	1 à 4 jours selon vos besoins 1 jour = 7h
DÉLAI D'ACCÈS	1 à 3 mois
INTERVENANT·ES	Conseillère conjugale et familiale et/ou Psychologue
TARIF	1500 € / Journée - Documentation incluse
MÉTHODES MOBILISÉES	La formation alterne des périodes d'acquisition de connaissances théoriques avec des moments dédiés à la pratique et aux échanges entre professionnel-le-s.
MODALITÉS D'ÉVALUATION	Questionnaire d'évaluation et délivrance d'une attestation individuelle de validation des acquis et de participation.

FORMATION « Intra » (Demande émanant d'une structure)

VIOLENCES CONJUGALES, ON EN PARLE AU TRAVAIL !

PUBLIC	Chef-fe d'entreprise, Directeur·trice, Cadre, RH, Référent·e violences ou toute autre professionnel·le concernée par le sujet
PRÉREQUIS	Aucun
OBJECTIFS GÉNÉRAUX	<ul style="list-style-type: none">• Définir les violences conjugales• Identifier les effets des violences conjugales sur la salariée victime et son travail.• Déterminer le rôle et les possibilités de l'entreprise
DURÉE	1 jour (7h)
DÉLAI D'ACCÈS	1 à 3 mois
INTERVENANT·ES	Conseillère en insertion professionnelle, conseillère conjugale et familiale ou psychologue
TARIF	1500 € / Journée - Documentation incluse (Diaporama + guide repère à destination des entreprises)
MÉTHODES MOBILISÉES	La formation alterne des périodes d'acquisition de connaissances théoriques avec des cas pratiques .
MODALITÉS D'ÉVALUATION	Questionnaire d'évaluation et délivrance d'une attestation individuelle de validation des acquis et de participation .

FORMATION « Intra » (Demande émanant d'une structure)

EGALITÉ PROFESSIONNELLE

PUBLIC	Toute personne concourant à la formation professionnelle et/ou à l'accompagnement à l'emploi , tels que : Formateur·trice, Directeur·trice, Conseiller·e en Insertion Professionnelle etc.
PRÉREQUIS	Avoir de préférence une expérience professionnelle dans l'accompagnement professionnel du public.
OBJECTIFS GÉNÉRAUX	<ul style="list-style-type: none">• Comprendre les enjeux de l'égalité professionnelle• Repérer les freins à l'égalité professionnelle dans son champ d'action• Interroger ses pratiques professionnelles et les faire évoluer
DURÉE	1 jour (7h)
DÉLAI D'ACCÈS	1 à 3 mois
INTERVENANT·ES	Conseillère en insertion professionnelle
TARIF	1500 € / Journée - Documentation incluse
MÉTHODES MOBILISÉES	La formation alterne des périodes d'acquisition de connaissances théoriques , d' exercices pratiques sur les stéréotypes de genre et d' étude de situations pratiques .
MODALITÉS D'ÉVALUATION	Questionnaire d'évaluation et délivrance d'une attestation individuelle de validation des acquis et de participation .